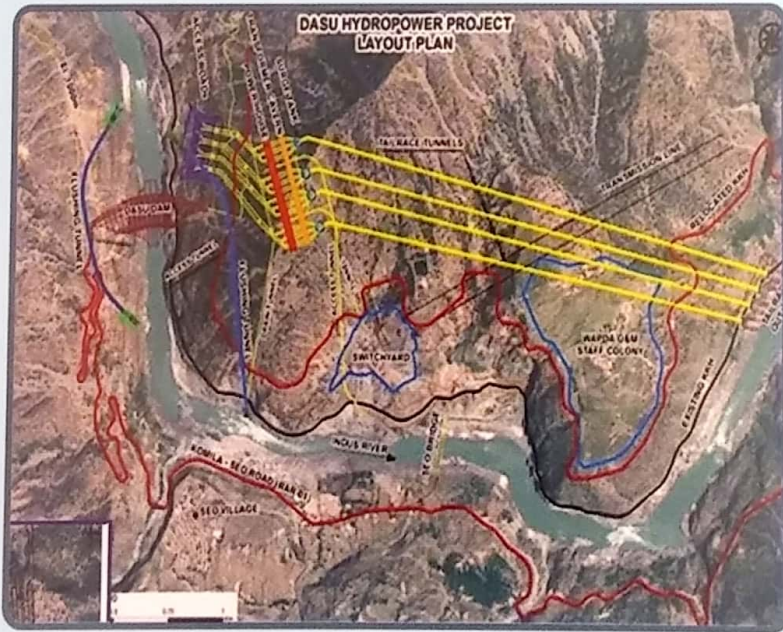




داسو پن بجلی منصوبہ



ترقیاتی ادارہ برائے پانی و بجلی (واپڈا)
پاکستان

منصوبے کی نمایاں خصوصیات

S. NO	Description	Features
1	Dam Type	RCC (Gravity)
2	Installed capacity	4320 MW (12 Units @ 360 MW each)
3	Annual Energy	21445 Gwh
4	Design Discharge	2600 m3/sec
5	Maximum Gross head	184 m
6	Dam height	242 m
7	Height above sea level	957 m
8	Crest Length	570 m
9	Reservoir Length	74 KM
10	4 Nos. Headrace Tunnel Length	0.6 Km
11	4 Nos. Tailrace tunnel	2.1 Km

داسوپن بجلی منصوبے کے بڑے بڑے اجزاء:

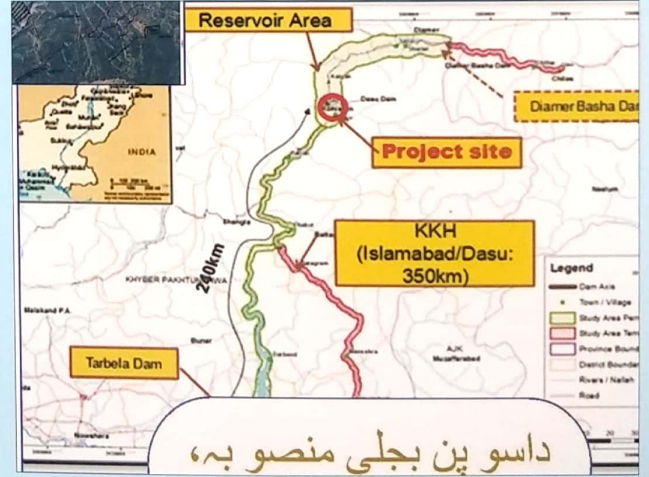
داسوپن بجلی منصوبے کے مندرجہ ذیل اہم اجزاء ہیں۔

- (۱)۔ ایک 242 میٹر بلند آرک ڈیم، زیر زمین پاور ہاؤس اور ذیلی تعمیرات۔
- (۲)۔ اسٹاف کے لئے دفاتر اور رہائشی کمپلیکس، اور ملتی جلتی سہولیات۔
- (۳)۔ 81 کلومیٹر دائیں رابطہ سڑک جبکہ دریا کے بائیں جانب 62 کلومیٹر لمبی قراقرم ہائی وے کی تعمیر۔
- (۴)۔ 39 نئے گاؤں کی آباد کاری کی جائے گی جو کہ متاثرہ کمیونٹیوں کے لئے ہوں گے۔
- (۵)۔ دو پیر خواڑ (نالہ) سے 45 کلومیٹر طویل 132 KV ترسیلی لائن پراجیکٹ مقام تک لائی جائے گی۔
- (۶)۔ ایک 350 کلومیٹر طویل 765 KV ڈبل سرکٹ ترسیلی لائن بجلی کی ترسیل کے لئے استعمال ہوگی جو کہ پاور ہاؤس سے بچھائی جائے گی۔

تعارف

داسوپن بجلی منصوبہ پاور پراجیکٹ کوہستان (خیبر پختونخوا) کے مقام پر، داسو ٹاؤن سے 7 کلومیٹر شمال کی جانب واقع ہے۔ یہ مقام تجویز کردہ ڈیم پر بھاشا ڈیم کے مقام سے 74 کلومیٹر اور اسلام آباد سے 350 کلومیٹر کے فاصلے پر واقع ہے۔

داسوپن بجلی منصوبہ پاور پراجیکٹ کا بنیادی مقصد ملک میں موجود پن بجلی کی موجودہ صلاحیتوں کو استعمال کرتے ہوئے توانائی کی پیداوار کو بڑھانا ہے، جو کہ دریاؤں کی شکل میں موجود ہے، ان پر انحصار کرتے ہوئے لوڈ شیڈنگ کو کم کیا جاسکتا ہے اور توانائی بچران پر قابو پایا جاسکتا ہے۔ اس کے بغیر اہم زرعی اور صنعتی شعبوں کو پینے کے مواقع نہیں مل سکتے۔ اس منصوبے سے 4320 MW (12 یونٹ @ 360 میگا واٹ ہر ایک اکائی) 21445 GWh کی سالانہ توانائی حاصل ہوگی۔ یہ دو (02) مراحل (مرحلہ I & II) میں مکمل کیا جائے گا، یہ منصوبہ عالمی بینک کی مالی معاونت سے مکمل کیا جا رہا ہے اور یہ حکومت پاکستان کی پاور پالیسی 2013 اور ویشن 2025 کے تحت ترجیحی منصوبوں میں سے ایک ہے۔



داسوپن بجلی منصوبہ،

پراجیکٹ سائٹ کا نقشہ

منصوبے کے اثرات

S.NO	Description	Units	Quantity
1	Total Affected Land	Hectare	4643
2	Total Affected Villages	Number	35
3	Total Project Affected Persons	Persons	6953
4	Total project affected household	Household	767
5	Project affected household losing housing structures	Household	767
6	Project affected household losing agricultural land	Household	600
7	Total affected Trees	Number	21000
8	Affected household losing businesses/ Commercial structure	Household	76
9	Soniwals (Peoples extracting gold from the river's sand) Losing Livelihood	Number	13

شعبہ ابلاغیات

ادارہ برائے سماجی و نوآباد کاری

Phone: 0998-407300

Email: sruwapda@gmail.com